



FLACSO

FACULTAD LATINOAMERICANA DE CIENCIAS SOCIALES

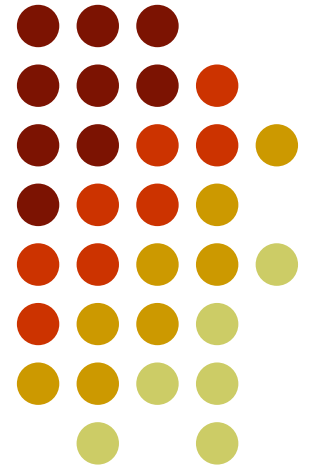
Congreso Latinoamericano de Jóvenes Investigadores en Juventud:

Jóvenes en el Saber

¿CÓMO LES VA A LAS MUJERES PREVIAMENTE INSTITUCIONALIZADAS?

*Estudio de caso sobre la situación económica, laboral y
educacional de las egresadas de un internado de La Paz*

Tania I. Evia Salas
Diego A. Vera Cossío
Bolivia



Noviembre 2008, Santiago de Chile

Introducción- Motivación



- Situación de la **infancia institucionalizada** en Bolivia.
- Más del **sesenta por ciento** de los menores asignados a instituciones permanecerán en los mismos por **tres años o más**.
- **Experiencia personal** con la institución estudio de caso: **Hogar de Niñas Obrajes (HNO)**.

Problema de investigación



- *Objetivo del HNO:*

“Contribuir a la formación personal de las internas a través de **procesos educativos** y la **satisfacción de sus necesidades** facilitando la **independización sociolaboral**” (resaltado propio)

- *Pregunta de Investigación:*

¿Cuál es la situación económica, laboral y educativa de las egresadas del HNO?

¿Qué factores están relacionados con dicha situación?

Objetivo



- Encontrar evidencia sobre los resultados en la vida adulta de mujeres que vivieron **por lo menos un año** en el Hogar de Niñas Obrajes.
- Hacer un diagnóstico de la situación **económica y educacional** de las mujeres **egresadas** del Hogar de Niñas Obrajes, relacionándolo con su **experiencia** en la institución.

Aproximaciones teóricas



- **Institucionalización**

Funciones.

Enfoque Psico-social del niño, niña, adolescente institucionalizado.

Caracterización de las familias de origen y problemática.

- **Bienestar y autosuficiencia**

Educación y salud.

Mercado laboral.

Redes sociales.

Metodología



- **Instrumentos**

Entrevistas → Personal de la institución.

Encuestas → Egresadas.

Grupo de control → Encuesta de Hogares 2006.

- **Participantes**

El internado

- Acoge en forma permanente a 120 niñas entre 5 y 18 años .

- Problemáticas al momento de ingreso.

- Personal.

Metodología (cont')

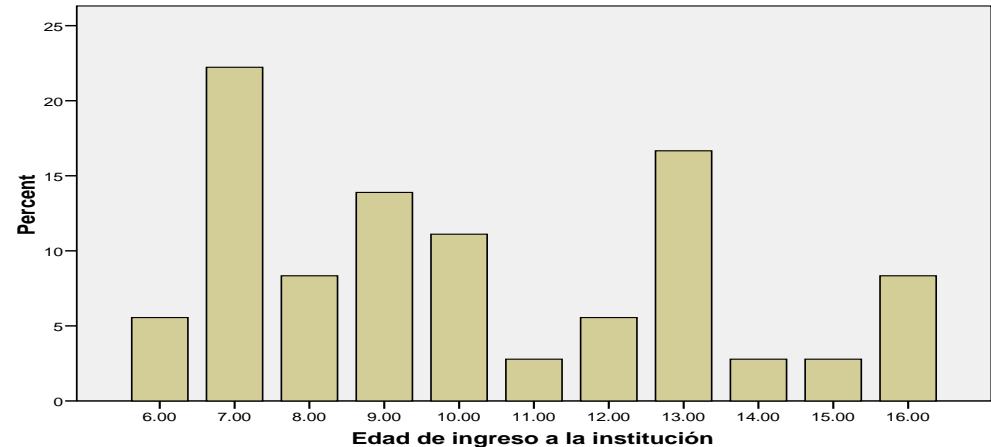


Las egresadas

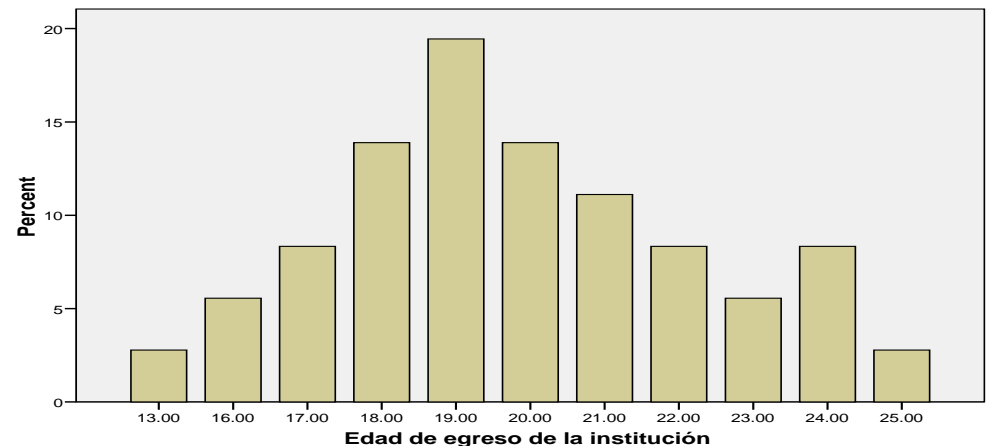
Características de la muestra:

- 36 egresadas (tasa de respuesta)
- Modalidad de egreso.
- Edades de ingreso, egreso al tiempo de entrevista.
- Tiempo de permanencia bajo la institución.

Edad de ingreso a la institución



Edad de egreso de la institución



Resultados

Las egresadas y su relación con el internado



¿qué medios le proveyó la institución al egresar?

	<i>Frec.</i>	<i>%</i>
Efectivo	2	5.6
Enser./utensilios	5	13.9
Vivienda	1	5.6
Ninguno	27	75.0
Total	36	100.0

¿qué factor considera usted que le proveyó el hogar y le fue mas útil cuando salio del hogar?

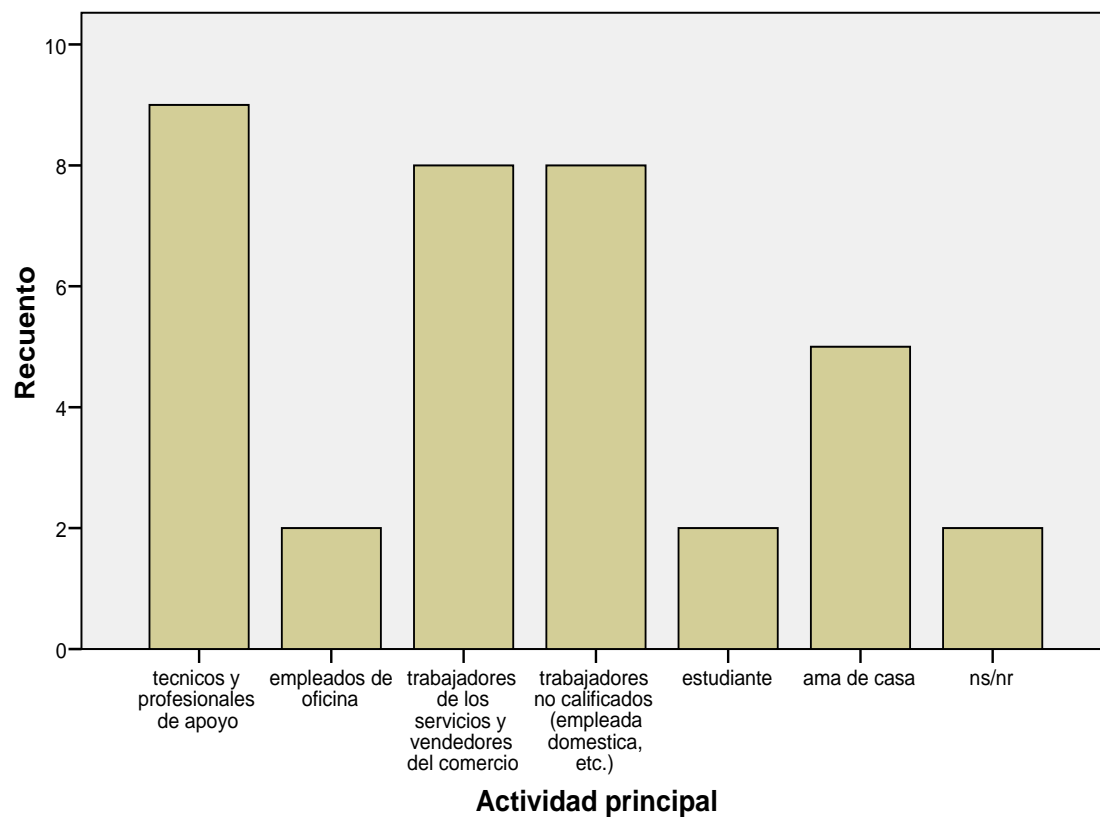
	<i>Frec.</i>	<i>%</i>
preparación educativa y/o técnica	23	63.9
formación personal	6	16.7
Enseres/utensilios	1	2.8
Otros	2	5.6
Ninguno	2	5.6
ns/nr	2	5.6
Total	36	100.0

Resultados

Escolaridad y situación laboral



Grupo	N	Media	Desv. E.
<i>Egr. del internado</i>	36	13	4.6
<i>Estr. Medio Alto</i>	92	12	3.4
<i>Estr. Medio Bajo</i>	85	12	2.6
<i>Estr. Bajo</i>	11	8	4.6



Resultados

Ingresos y pobreza



<i>Estrato Social</i>	<i>Ingreso Mensual Aproximado por Hogar en Bolivianos</i>	
	Media	Desv. Típica
Egresadas internado	914,06	530,25
Estrato Medio Alto	3159,97	2868,70
Estrato Medio Bajo	2684,90	3560,00
Estrato Bajo	1144,93	524,36

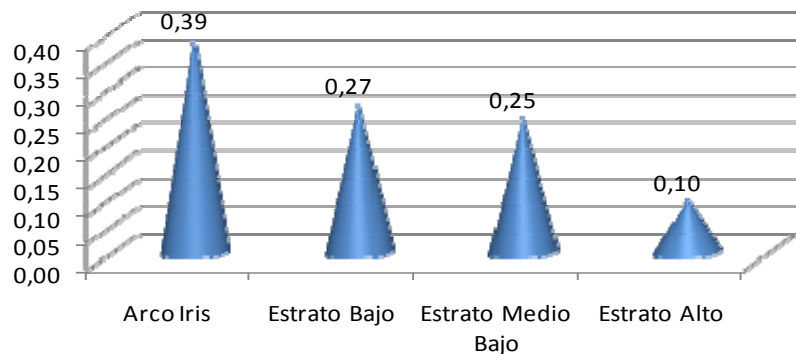
Estrato Social	Ingreso Mensual ocupación principal (Bs)	Participación en el ingreso el hogar (%)
	Media	Media
Arco Iris	573,44	66
Estrato Medio Alto	499,22	35
Estrato Medio Bajo	239,61	12
Estrato Bajo	168,84	12

Resultados

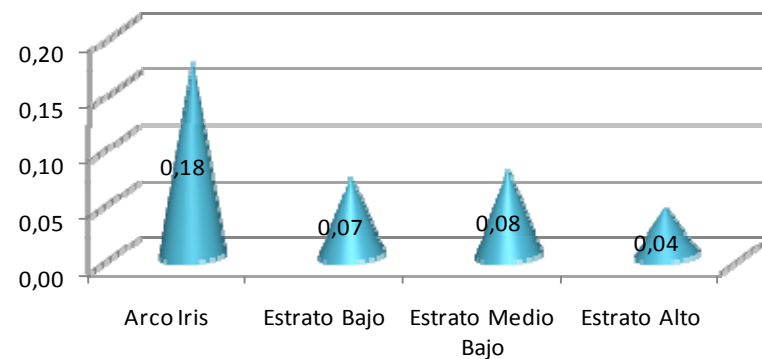
Ingresos y pobreza



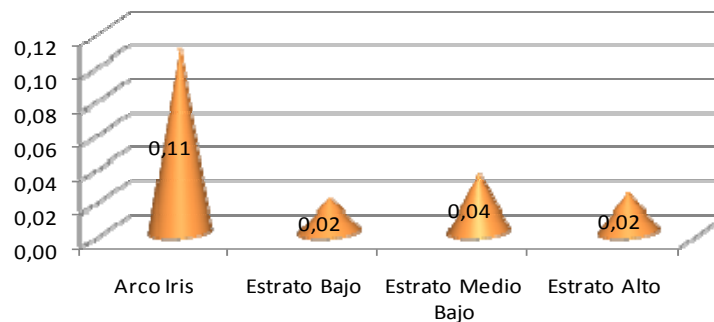
Head Count Index



Brecha de pobreza



Severidad de la Pobreza

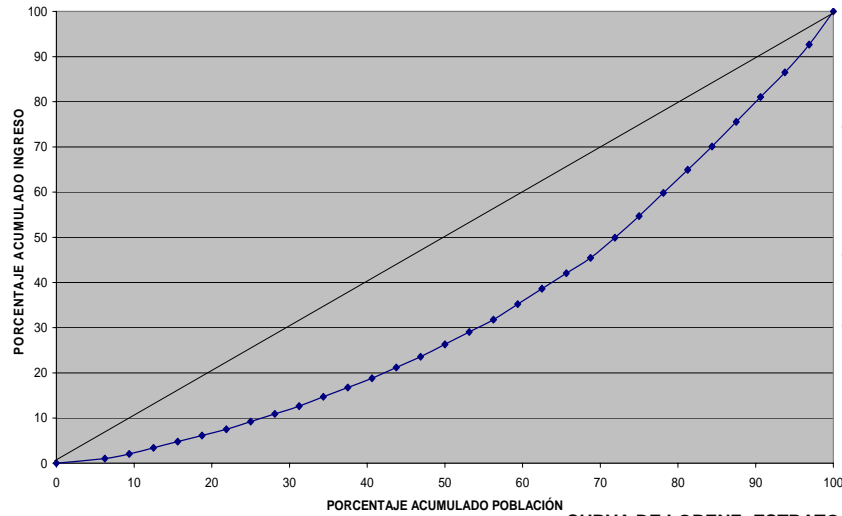


Resultados

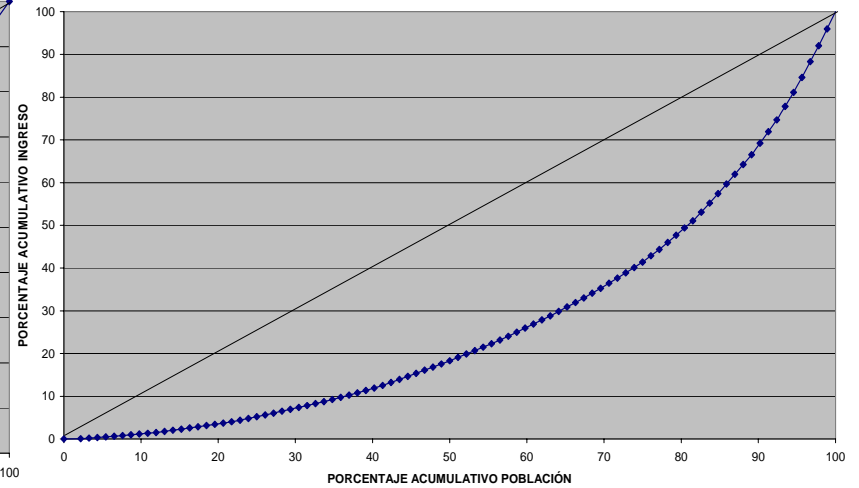
Desigualdad



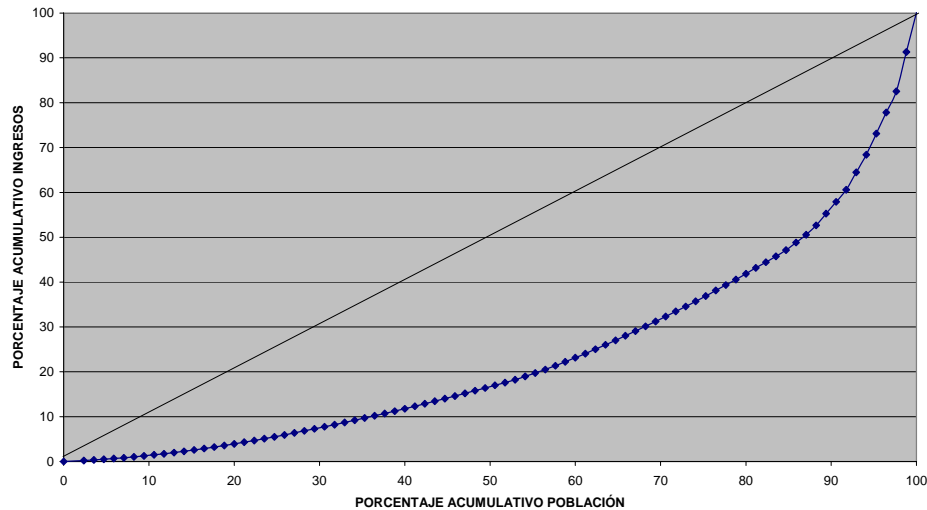
CURVA DE LORENZ.- EGRESADAS DEL HOGAR



CURVA DE LORENZ: ESTRATO MEDIO ALTO

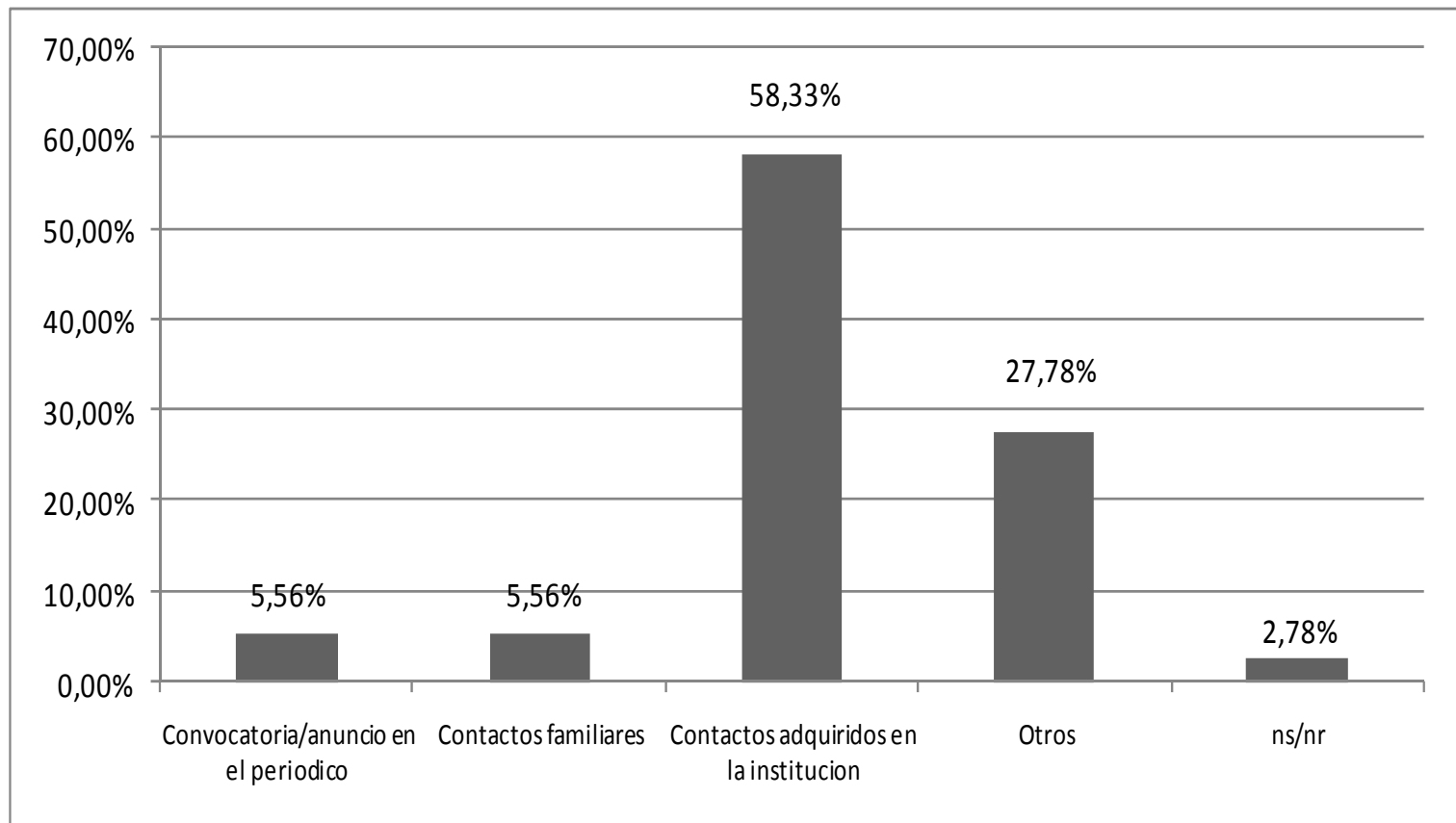


CURVA DE LORENZ: ESTRATO MEDIO BAJO Y BAJO



Resultados

Redes sociales nexos faltante entre escolaridad, ingreso y ocupación



Redes sociales nexos faltante entre escolaridad, ingreso y ocupación



Ingresos (medias) según rango de edad.

	Ingreso mensual por hogar (Bs.)	Ingreso mensual ocupación principal (Bs.)
Menores a 23 años	1075,00	566,67
de 23 a 30 años	888,89	597,22
Mayores a 30 años	850,00	525,00
Total	914,06	573,43

Ingresos (medias) según tiempo transcurrido desde el egreso.

	Ingreso mensual por hogar en (Bs.)	Ingreso mensual ocupación principal (Bs.)
Menos de 6 años	1022,22	677,78
de 7 a 11 años	973,08	523,08
Más de 11 años	740,00	545,00
Total	914,0625	573,4375

Conclusiones y recomendaciones



- Herramientas adquiridas durante vida institucionalizada: **redes sociales** y **educación** → Autosuficiencia: dimensión **material**.
- Proporción de **contribución** de **ingresos personales** de las egresadas a sus hogares → Situación de pobreza.
- **Recomendaciones:** experiencia laboral, seguimiento, redes de egresadas.
- **Impacto:** Utilidad de información para trabajo social.



Gracias...